



Industribåndslibemaskiner



Industrial belt grinding machines



Industrielle Bandschleifmaschinen

## Model 75



### DK

Båndslibemaskinerne model ARBOGA 75 er effektive kvalitetsmaskiner konstrueret efter de strengeste miljø- og sikkerhedsbestemmelser.

Maskinerne er som standard udstyret med motorbremse, kippbart slibeplan, øjenværn, vinkelanslag og motorværn med nulspændingsudløser.

Maskinerne for optimal slibning i alle metaller. Maskinerne er ligeledes CE-godkendte og har et lavt støjniveau på operatørpladsen.

- Kraftige motorer på 4,1 / 4,8 HK
- Lukket konstruktion medfører særdeles effektiv udsugning
- Motorværn med nulspændingsudløser
- Separat nødstop
- Motorbremse
- Justerbart vinkelanslag
- Øjenværn
- Ergonomisk korrekt arbejdsstilling gennem indstillelig arbejds højde
- Unik design for hurtig, effektiv og sikker slibning
- Selvjusterende båndstrammer
- Dansk topkvalitet

### GB

The Belt grinding machines models ARBOGA 75 are efficient quality machines manufactured in accordance with the most strict environmental- and health and safety regulations. Standard machines are equipped with motor brake, adjustable top work support, eye shield, thermal overload no volt release starter and emergency stop.

The machines are suitable for grinding all metals, they are CE-approved and have a low level of noise.

- Powerful motors 4,1 / 4,8 HP
- Enclosed grinding head ensures a very effective extraction system
- Thermal Overload No Volt Release starter
- Separate emergency stop
- Electronic Motor-brake
- Adjustable top work support
- Eye protection
- Working height can be set to the most optimum position
- Unique design for clean, quick and safe grinding
- Self-adjusting belt tensioner
- Danish top quality

### D

Die Bandschleifer Modelle ARBOGA 75 sind Leistungsstarke Qualitätsmaschinen, gebaut nach den strengsten Umwelt- und Sicherheitsbestimmungen.

Die Bandschleifer werden Serienmäßig mit Motorbremse, einstellbare Arbeitshöhe, Augenschutz, Winkelanschlag und Motorschutzschalter mit Nullspannungsauslöser gebaut.

Die geräuscharme Maschine mit CE-Zeichen eignet sich optimal zum Schleifen aller Metalle.

- Leistungsstarker Motoren - 4,1 / 4,8 PH
- Geschlossenes Maschinengehäuse mit effektiver Absaugung
- Motorschutzschalter mit Nullspannungsauslöser
- Separate Notstopp
- Motor Bremse
- Justierbarer Winkelanschlag
- Augenschutz
- Die stufenlos einstellbare Arbeitshöhe ermöglicht eine ergonomisch richtige Arbeitsposition
- Perfekte Konstruktion für schnelles, effektives und sicheres Schleifen
- Selbstjustierende Bandspannung
- Dänisches Spitzenqualität

Model	Varenummer	Motor	Spænding	Slibeplan	Kontakt hjul	Driv hjul	Slibebånd	Båndhastighed	Mål L-B-H	Vægt
Model	Article number	Motor	Voltage	Grinding table	Contact wheel	Drive wheel	Grinding belt	Belt speed	Measurement L-W-H	Weight
Modell	Artikel Nummer	Motor	Spannung	Planschleifbereich	Kontaktscheibe	Treibrad	Schleifband	Bandgeschwindigkeit	Maße L-B-H	Gewicht
75	471 23 2130	4,1 HP	3x400 V	605 mm	200x75x20 mm	200x75x24 mm	75x2000 mm	34 m/sec.	1025x500x1000 mm	75 kgs
75	471 23 2140	4,8 HP	3x400 V	605 mm	200x75x20 mm	200x75x28 mm	75x2000 mm	34 m/sec.	1025x500x1000 mm	76 kgs

- member of a strong family



Industribåndslibemaskiner



Industrial belt grinding machines



Industrielle Bandschleifmaschinen

## Model 75X



### DK

Båndslibemaskinerne model er effektive kvalitetsmaskiner konstrueret efter de strengeste miljø- og sikkerhedsbestemmelser.

Maskinerne er som standard udstyret med motorbremse, kipbart slibeplan, øjenværn, vinkelanslag og motorværn med nulspændingsudløser.

Maskinerne for optimal slibning i alle metaller. Maskinerne er ligeledes CE-godkendte og har et lavt støjniveau på operatørpladsen.

- Kraftig motor på 4,1 / 4,8 HK
- Lukket konstruktion medfører særdeles effektiv udsugning
- Motorværn med nulspændingsudløser
- Separat nødstop
- Motorbremse
- Justerbart vinkelanslag
- Øjenværn
- Ergonomisk korrekt arbejdsstilling gennem indstillelig arbejds højde
- Unik design for hurtig, effektiv og sikker slibning
- Selvjusterende båndstrammer
- Dansk topkvalitet

### GB

The Belt grinders are efficient quality machines manufactured in accordance with the most strict environmental- and health and safety regulations. Standard machines are equipped with motor brake, adjustable top work support, eye shield, thermal overload no volt release starter and emergency stop.

The machines are suitable for grinding all metals, they are CE-approved and have a low level of noise.

- Powerful motors 4,1 / 4,8 HP
- Enclosed grinding head ensures a very effective extraction system
- Thermal Overload No Volt Release starter
- Separate emergency stop
- Electronic Motor-brake
- Adjustable top work support
- Eye protection
- Working height can be set to the most optimum position
- Unique design for clean, quick and safe grinding
- Self-adjusting belt tensioner
- Danish top quality

### D

Die Bandschleifer modelle sind Leistungsstarke Qualitätsmaschinen, gebaut nach den strengsten Umwelt- und Sicherheitsbestimmungen. Die Bandschleifer werden Serienmäßig mit Motorbremse, einstellbare Arbeitshöhe, Augenschutz, Winkelanschlag und Motorschutzschalter mit Nullspannungsauslöser gebaut. Die geräuscharme Maschine mit CE-Zeichen eignet sich optimal zum Schleifen aller Metalle.

- Leistungsstarker Motor - 4,1 / 4,8 PK
- Geschlossenes Maschinengehäuse mit effektiver Absaugung
- Motorschutzschalter mit Nullspannungsauslöser
- Separate Notstopp
- Motor Bremse
- Justierbarer Winkelanschlag
- Augenschutz
- Die stufenlos einstellbare Arbeitshöhe ermöglicht eine ergonomisch richtige Arbeitsposition
- Perfekte Konstruktion für schnelles, effektives und sicheres Schleifen
- Selbstjustierende Bandspannung
- Dänisches Spitzenqualität

Model	Varenummer	Motor	Spænding	Slibeplan	Kontakt hjul	Drivhjul	Slibebånd	Bånd-hastighed	Sugeevne	Mål L-B-H	Vægt
Model	Article number	Motor	Voltage	Grinding table	Contact wheel	Drive wheel	Grinding belt	Belt speed	Exhaust	Measurement L-W-H	Weight
Modell	Artikel Nummer	Motor	Spannung	Planschleif-bereich	Kontaktscheibe	Treibrad	Schleifband	Bandgeschwindigkeit	Absaug-beutel	Maße L-B-H	Gewicht
75X	471 23 2230	4,1 HP	3x400 V	605 mm	200x75x20 mm	200x75x24 mm	75x2000 mm	34 m/sec.	630 m <sup>3</sup> /h	1025x500x1000 mm	90 kgs
75X	471 23 2240	4,8 HP	3x400 V	605 mm	200x75x20 mm	200x75x28 mm	75x2000 mm	34 m/sec.	630 m <sup>3</sup> /h	1025x500x1000 mm	91 kgs



Industribåndslibemaskiner



Industrial belt grinding machines



Industrielle Bandschleifmaschinen

## Model 100



## Model 100X



### DK

ARBOGA båndslibere er effektive kvalitetsmaskiner konstrueret efter de strengeste miljø- og sikkerhedsbestemmelser.

Maskinerne er som standard udstyret med motorbremse, kipbart slibebplan, øjenværn, vinkelanslag og motorværn med nulspændingsudløser.

Maskinerne for optimal slibning i alle metaller. Maskinerne er ligeledes CE-godkendte og har et lavt støjniveau på operatørpladsen.

- Kraftig motor på 4,8 HK
- Lukket konstruktion medfører særdeles effektiv udsugning
- Motorværn med nulspændingsudløser
- Separat nødstop
- Motorbremse
- Justerbart vinkelanslag
- Øjenværn
- Ergonomisk korrekt arbejdsstilling gennem indstillelig arbejds højde
- Unik design for hurtig, effektiv og sikker slibning
- Selvjusterende båndstrammer
- Dansk topkvalitet

### GB

ARBOGA belt grinders are efficient quality machines manufactured in accordance with the most strict environmental- and health and safety regulations. Standard machines are equipped with motor brake, adjustable top work support, eye shield, thermal overload no volt release starter and emergency stop.

The machines are suitable for grinding all metals, they are CE-approved and have a low level of noise.

- Powerful motor 4.8 HP
- Enclosed grinding head ensures a very effective extraction system
- Thermal Overload No Volt Release starter
- Separate emergency stop
- Electronic Motor-brake
- Adjustable top work support
- Eye protection
- Working height can be set to the most optimum position
- Unique design for clean, quick and safe grinding
- Self-adjusting belt tensioner
- Danish top quality

### D

ARBOGA Bandschleifer sind Leistungsstarke Qualitätsmaschinen, gebaut nach den strengsten Umwelt- und Sicherheitsbestimmungen.

Die Bandschleifer werden Serienmäßig mit Motorbremse, einstellbare Arbeitshöhe, Augenschutz, Winkelanschlag und Motorschutzschalter mit Nullspannungsauslöser gebaut.

Die geräuscharme Maschine mit CE-Zeichen eignet sich optimal zum Schleifen aller Metalle.

- Leistungsstarker Motor - 4,8 PK
- Geschlossenes Maschinengehäuse mit effektiver Absaugung
- Motorschutzschalter mit Nullspannungsauslöser
- Separate Notstop
- Motor Bremse
- Justierbarer Winkelanschlag
- Augenschutz
- Die stufenlos einstellbare Arbeitshöhe ermöglicht eine ergonomisch richtige Arbeitsposition
- Perfekte Konstruktion für schnelles, effektives und sicheres Schleifen
- Selbstjustierende Bandschleifer
- Dänisches Spitzenqualität

Model	Varenummer	Motor	Spænding	Slibebplan	Kontakt hjul	Drivhjul	Slibebånd	Båndhastighed	Sugeevne	Mål L-B-H	Vægt
Model	Article number	Motor	Voltage	Grinding table	Contact wheel	Drive wheel	Grinding belt	Belt speed	Exhaust	Measurement L-W-H	Weight
Modell	Artikel Nummer	Motor	Spannung	Planschleifbereich	Kontaktscheibe	Treibrad	Schleifband	Bandgeschwindigkeit	Absaugbeutel	Maße L-B-H	Gewicht
100	471 23 3140	4,8 HP	3x400 V	605 mm	200x100x20 mm	200x100x28 mm	100x2000 mm	34 m/sec.	-----	1025x550x1000 mm	86 kgs
100X	471 23 3240	4,8 HP	3x400 V	605 mm	200x100x20 mm	200x100x28 mm	100x2000 mm	34 m/sec.	630 m <sup>3</sup> h	1025x550x1000 mm	100 kgs

- member of a strong family



Industribåndslibemaskiner



Industrial belt grinding machines



Industrielle Bandschleifmaschinen

## Model 150



## Model 150X



### DK

ARBOGA båndslibere er effektive kvalitetsmaskiner konstrueret efter de strengeste miljø- og sikkerhedsbestemmelser.

Maskinerne er som standard udstyret med motorbremse, kipbart slibeplan, øjenværn, vinkelanslag og motorværn med nulspændingsudløser.

Maskinerne for optimal slibning i alle metaller. Maskinerne er ligeledes CE-godkendte og har et lavt støjniveau på operatørpladsen.

- Kraftig motor på 4,8 HK
- Lukket konstruktion medfører særdeles effektiv udsugning
- Motorværn med nulspændingsudløser
- Separat nødstop
- Motorbremse
- Justerbart vinkelanslag
- Øjenværn
- Ergonomisk korrekt arbejdsstilling gennem indstillelig arbejds højde
- Unik design for hurtig, effektiv og sikker slibning
- Selvjusterende båndstrammer
- Dansk topkvalitet

### GB

ARBOGA belt grinders are efficient quality machines manufactured in accordance with the most strict environmental- and health and safety regulations. Standard machines are equipped with motor brake, adjustable top work support, eye shield, thermal overload no volt release starter and emergency stop.

The machines are suitable for grinding all metals, they are CE-approved and have a low level of noise.

- Powerful motor 4,8 HP
- Enclosed grinding head ensures a very effective extraction system
- Thermal Overload No Volt Release starter
- Separate emergency stop
- Electronic Motor-brake
- Adjustable top work support
- Eye protection
- Working height can be set to the most optimum position
- Unique design for clean, quick and safe grinding
- Self-adjusting belt tensioner
- Danish top quality

### D

ARBOGA Bandschleifer sind Leistungsstarke Qualitätsmaschinen, gebaut nach den strengsten Umwelt- und Sicherheitsbestimmungen.

Die Bandschleifer werden Serienmäßig mit Motorbremse, einstellbare Arbeitshöhe, Augenschutz, Winkelanslag und Motorschutzschalter mit Nullspannungsauslöser gebaut.

Die geräuscharme Maschine mit CE-Zeichen eignet sich optimal zum Schleifen aller Metalle.

- Leistungsstarker Motor - 4,8 PK
- Geschlossenes Maschinengehäuse mit effektiver Absaugung
- Motorschutzschalter mit Nullspannungsauslöser
- Separate Notstopp
- Motor Bremse
- Justierbarer Winkelanslag
- Augenschutz
- Die stufenlos einstellbare Arbeitshöhe ermöglicht eine ergonomisch richtige Arbeitsposition
- Perfekte Konstruktion für schnelles, effektives und sicheres Schleifen
- Selbstjustierende Bandschleifspannung
- Dänisches Spitzenqualität

Model	Varenummer	Motor	Spænding	Slibeplan	Kontakt hjul	Drivhjul	Slibebånd	Båndhastighed	Sugeevne	Mål L-B-H	Vægt
Model	Article number	Motor	Voltage	Grinding table	Contact wheel	Drive wheel	Grinding belt	Belt speed	Exhaust	Measurement L-W-H	Weight
Modell	Artikel Nummer	Motor	Spannung	Planschleifbereich	Kontaktscheibe	Treibrad	Schleifband	Bandgeschwindigkeit	Absaugbeutel	Maße L-B-H	Gewicht
150	471 23 4140	4,8 HP	3x400 V	605 mm	200x150x20 mm	200x150x28 mm	150x2000 mm	34 m/sec.	-----	1025x600x1000 mm	100 kgs
150X	471 23 4240	4,8 HP	3x400 V	605 mm	200x150x20 mm	200x150x28 mm	150x2000 mm	34 m/sec.	630 m <sup>3</sup> /h	1025x600x1000 mm	114 kgs



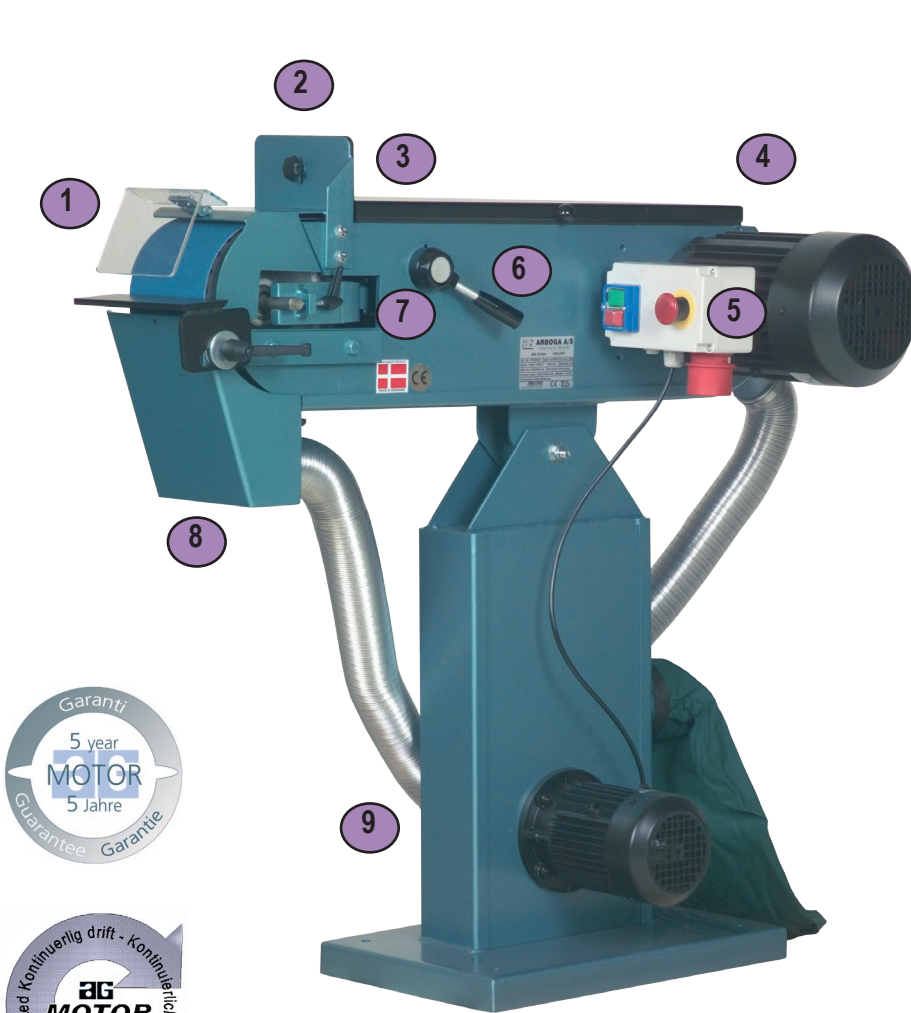
# Industribåndslibemaskiner



# Industrial belt grinding machines



# Industrielle Bandschleifmaschinen



3

DK Planslibebord med grafitunderlag

GB Surface grinding table with graphite pad

D Planschleiftisch mit Grafitunterlage

4

DK Beskyttelsesdæksel for planslibebord

GB Protective cover for surface grinding table

D Sicherheitsabdeckung für den Planschleiftisch

5

DK Nødstop, hovedafbryder og elektrisk bremse

GB Emergency stop

D Not-Stop, Hauptschalter und elektrische Bremse

6

DK Håndtag for båndskift

GB Belt release handle

D Spannhebel für den Schleifbandwechsel

7

DK Båndløbsregulering

GB Belt travel adjustment

D Bandlaufregelung

8

DK Aftagelig gnistboks

GB Detachable spark arrestor

D Austauschbarer Funkenkasten

9

DK Kraftig dobbeltudsugning

GB Powerful double exhaust system

D Starke doppelte Absaugung

1

DK Indstillelig øjenværn

GB Adjustable eye shield

D Einstellbarer Augenschutz

2

DK Vinkelanlæg for planslibebord

GB Adjustable tool rest for grinding surface

D Winkel-Anschlag für den Planschleiftisch

- DK**
- Motorbremse - standard
  - Driftsikker
  - Enkel og praktisk betjening
  - Let at indstille
  - Let og hurtigt at skifte bånd
  - 5 års motorgaranti
  - Kraftig udsugning
  - Optimal sikkerhed

- GB**
- Motor brake - standard
  - Reliable
  - Simple and practical operation
  - Easy to adjust
  - Quick belt change
  - 5-year guarantee on the motor
  - Powerful exhaust unit
  - Optimal safety

- D**
- Motorbremse - Standard
  - Betriebssicher
  - Einfache und praktische Bedienung
  - Einfache Einstellung
  - Leichter und schneller Schleifbandwechsel
  - 5 Jahre Garantie auf den Motor
  - Starke Absaugung
  - Optimale Sicherheit

Alle standard modeller er forberedt til centraludsugning. Alle modeller fås med eller uden kraftig indbygget dobbeltudsugning med støvpose som standard. Cyklon med støvsamler er dog den optimale løsning til problemfri opsamling af støv uden udsugningsreduktion. Ved valg af bremsemotor opnås den optimale sikkerhed.

All standard models are prepared for central exhaust system and are available with or without powerful built-in double exhaust system. A dust bag is a standard accessory. The cyclone with dust collection is the perfect solution for trouble-free collection of dust. No reduction in exhaust quantity/quality. By choosing a brake motor you achieve maximum safety.

Alle Standardmodelle sind auf die Zentralabsaugung vorbereitet. Alle Modelle sind mit oder ohne starke integrierte doppelte Absaugung samt standardmäßigem Staubbeutel erhältlich. Ein Zyklon mit Staubfänger ist jedoch die optimale Lösung für ein problemloses Auffangen des Staubs ohne Reduktion der Absaugkraft. Der optional erhältliche Momentstopmotor bietet optimale Sicherheit.

## - member of a strong family



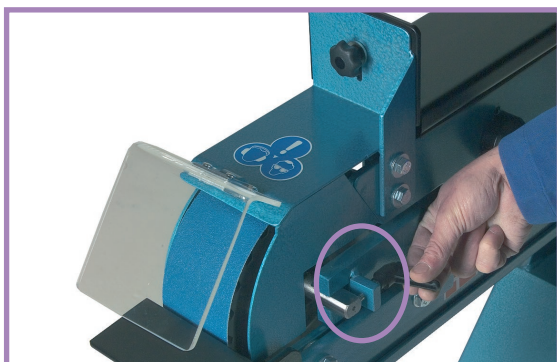
Industribåndslibemaskiner



Industrial belt grinding machines



Industrielle Bandschleifmaschinen



**DK** **Båndløbsregulering** - En vigtig detalje for kontaktskivens levetid. Båndløbet reguleres helt fremme ved kontaktskivens aksel. Let at justere når man starter slibningen.

**GB** **Belt travel adjustment** - This is a very important detail for the lifetime of the contact wheel. Belt travel is adjusted near to the axle of the contact wheel. Easy to check before you start grinding.

**D** **Bandlaufregulierung** - ein wichtiges Detail für die Lebensdauer der Kontaktscheibe. Der Bandlauf wird vorn an der Achse der Kontaktscheibe reguliert. Dies ist leicht, wenn der Schleifvorgang gestartet wird.



**DK** **Hurtigt båndskift** - På få sekunder skiftes fra grov til fin eller fra slibebånd til polerbånd helt uden brug af værktøj

**GB** **Quick belt change** - In just a few seconds you can change the grinding belt from coarse to fine or from grinding belt to polishing belt without using any tools.

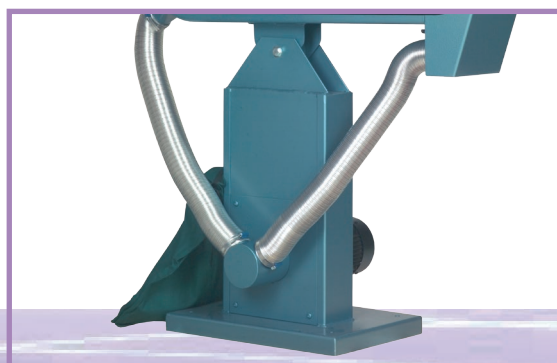
**D** **Schneller Bandwechsel** - In Sekundenschnelle wird von grober zu feiner Körnung oder vom Schleifband zum Polierband gewechselt - ganz ohne Werkzeug.



**DK** **Stort planslibebord** - Alle båndslibere har et ekstra stort planslibebord.

**GB** **Large surface table** - All belt grinders have an extra large surface grinding table.

**D** **Großer Planschleiftisch** - Alle Bandschleifmaschinen sind mit einem besonders großen Planschleiftisch ausgestattet.



**DK** **Udsugningspose** - Som standard leveres alle indbyggede udsugningsanlæg med udsugningspose. Denne skal, som en støvsugerpose, tømmes ofte og grundigt for at opnå den bedst mulige udsugning.

**GB** **Dust bag** - All built-in exhaust systems are delivered with a dust bag. The dust bag must be emptied often and thoroughly to obtain the best possible exhaust quality.

**D** **Absaugbeutel** - Standardmäßig werden alle eingebauten Absauganlagen mit Absaugbeutel geliefert. Dieser muss jedoch, wie ein Staubsaugerbeutel, häufig und gründlich geleert werden, um die bestmögliche Absaugung zu gewährleisten.



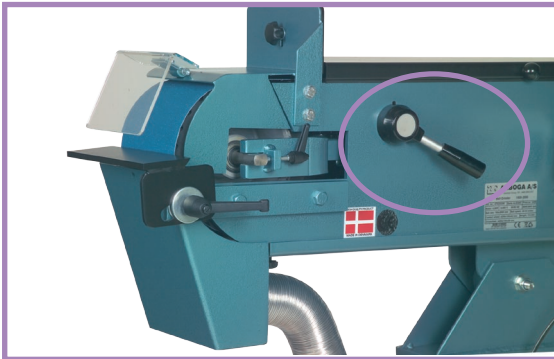
Betjening af båndslibemaskiner - model ARBOGA 75 - 150



Use of belt grinding machines - model ARBOGA 75 -150



Bedienung von Bandschleifmaschinen - Modell ARBOGA 75 - 150



**DK** Håndtag til at løsne båndet ved udskiftning af slibebåndet.

**GB** Handle for loosening the belt when changing the grinding belt.

**D** Spannhebel für Schleifband zu lösen wenn Band zu wechseln.



**DK** Hurtigt båndskift - På få sekunder skiftes fra grov til fin eller fra slibebånd til polerbånd helt uden brug af værktøj

**GB** Quick belt change - In just a few seconds you can change the grinding belt from coarse to fine or from grinding belt to polishing belt without using any tools.

**D** Schneller Bandwechsel - In Sekundenschnelle wird von grober zu feiner Körnung oder vom Schleifband zum Polierband gewechselt - ganz ohne Werkzeug.



**DK** Afbryderboks med separat nødstop for max. sikkerhed for brugeren.

**GB** Switch box with separate emergency stop for max. safety for the operator.

**D** Schaltergehäuse mit separatem Notstopp für max. Sicherheit für den Benutzer.



**DK** Motor med 5 års garanti og motorbremse for max. sikkerhed for brugeren.

**GB** Motor with 5 year guarantee and motor brake for max. safety for the operator.

**D** Motor mit 5 Jahre Garantie und Motorbremse für max. Sicherheit für den Benutzer.