

- member of a strong family



Industrielle bænkslibe- og polermaskiner



Industrial double-ended bench grinders and polishing machines



Industrielle Doppelschleif- und Poliermaschinen

Model E 308 - EB 308



DK Alle ARBOGA maskiner tilbydes, mod en mindre merpris, med motorbremse.

GB All ARBOGA machines are, against a small extra price, offered with motor brak..

D Alle ARBOGA Maschinen können gegen einen kleinen Mehrpreis mit Motorbrems ausgerüstet werden.



E 308 with grinding wheels - Article number 304 65 3001

EB 308 w/grinding wheel & belt arm - Article no. 307 65 3001

DK ARBOGA E 308 med EK 60 fin og NK 36 grov slibeskiver.

ARBOGA EB 308 med EK 60 slibesten og båndarm (50x1600 mm).

- Kraftige støbejernsslibeanlæg
- Store kraftige justerbare øjenværn med aluramme
- Justerbare gnistfang
- Afbalancerede slibeskiver
- Rolig gang
- Kraftige motorer
- 5 års motorgaranti
- Forbedret for udsugning
- Separate nødstop iht. CE reglementet

Alle maskiner tilbydes også på søjle med og uden udsugning samt med motorbremse.

GB ARBOGA E 308 with A/Q 60 fine and R/A/O 36 coarse grinding wheels.

ARBOGA EB 308 with A/O 60 fine grinding wheel and belt arm (50x1600 mm).

- Sturdy tool rest of cast iron
- Big sturdy adjustable eye shields with aluminium frame
- Adjustable spark arresters
- Balanced grinding wheels
- Smooth & Quiet in operation
- Heavy-duty motors
- 5-year guarantee on the motor
- With spigots for dust extraction
- Separate emergency stop according the CE regulation

All machines can be delivered on pedestal with our without dust extraction and with motor brake.

D ARBOGA E 308 mit A/O 60 feine und R/A/O 36 grobe Schleifscheibe.

ARBOGA EB 308 mit A/O 60 feine Schleifscheibe und Bandschleifvorrichtung (50x1600 mm).

- Kräftige Schleifanlage von Gusseisen
- Grosse kräftige verstellbare Augenschutz mit Aluminium Rahmen
- Verstellbare Funkenfänger
- Ausgewuchtete Schleifscheiben
- Ruhiger Lauf
- Starker Motor
- 5 Jahre Motorgarantie
- Vorbereitet für Absaugung
- Separat Notstopp gemäss dem CE Reglement

Alle Maschinen sind auch auf eine Ständer mit oder ohne Absaugung und Motorbremse lieferbar.

Model	Varenr.	På søjle	Med udsugning	Motor	Spænding	Omdr./min.	Slibeskive	Korn	Slibebånd	Korn	Mål L-B-H bænkmmodel	Vægt
Model	Article no.	auf Ständer	Mit Absaugung	Motor	Voltage	Rpm./min.	Grinding wheel	Grit	Grinding belt	Grit	Measurement L-W-H bench model	Weight
Modell	Artikelnr.	on pedestal	w/exhaust	Motor	Spannung	Umdr./min.	Scheifscheibe	Korn	Schleifband	Korn	Maße L-B-H Werkbandmodell	Gewicht
E 308	304653001	304653050	304653150	1100 watt	3x400 V	2800	200x38x20mm	60/36	-----	-----	620x290x400 mm	32 kgs
EB 308	307653001	307653050	307653250	1100 watt	3x400 V	2800	200x38x20mm	60	50x1600 mm	80	590x500x870 mm	40 kgs



Industrielle bænkslibe- og polermaskiner



Industrial double-ended bench grinders and polishing machines



Industrielle Doppelschleif- und Poliermaschinen

Model EW 308 - POE 308



DK Alle ARBOGA maskiner tilbydes, mod en mindre merpris, med motorbremse.

GB All ARBOGA machines are, against a small extra price, offered with motor brak..

D Alle ARBOGA Maschinen können gegen einen kleinen Mehrpreis mit Motorbrems ausgerüstet werden.



EW 308 with grinding wheel and wire brush
- Article number 304 65 3009

POE 308 with grinding wheel and polishing wheel
- Article number 304 65 3012

DK ARBOGA EW 308 med EK 60 fin slibeskive og stålborste.

ARBOGA POE 308 med NK 36 grov slibeskive og polerskive på søjle med bord og vandkop

- Kraftige støbejernsslibeanlæg
- Store kraftige justerbare øjenværn med aluramme
- Justerbare gnistfang
- Afbalancerede slibeskiver
- Rolig gang
- Kraftige motorer
- 5 års motorgaranti
- Forbedret for udsugning
- Separate nødstop iht. CE reglementet

Alle maskiner tilbydes også på søjle med og uden udsugning samt med motorbremse.

GB ARBOGA EW 308 with EK 60 fine grinding wheel and wire brush.

ARBOGA POE 308 with R/A/O 36 coarse grinding wheel and polishing wheel.

- Sturdy tool rest of cast iron
- Big sturdy adjustable eye shields with aluminium frame
- Adjustable spark arresters
- Balanced grinding wheels
- Smooth & Quiet in operation
- Heavy-duty motors
- 5-year guarantee on the motor
- With spigots for dust extraction
- Separate emergency stop according the CE regulation

All machines can be delivered on pedestal with our without dust extraction and with motor brake.

D ARBOGA EW 308 mit EK 60 feine Schleifscheibe und Stahlbürste.

ARBOGA POE 308 mit R/A/O 35 grobe Schleifscheibe und Polierscheibe.

- Kräftige Schleifanlage von Gusseisen
- Grosse kräftige verstellbare Augenschutz mit Aluminium Rahmen
- Verstellbare Funkenfänger
- Ausgewuchtete Schleifscheiben
- Ruhiger Lauf
- Starker Motor
- 5 Jahre Motorgarantie
- Vorbereitet für Absaugung
- Separat Notstopp gemäss dem CE Reglement

Alle Maschinen sind auch auf eine Ständer mit oder ohne Absaugung und Motorbremse lieferbar.

Model	Varenr.	På søjle	Med udsugning	Motor	Spænding	Omdr./min.	Slibe-/polerskive	Korn	Stålbørste	Mål L-B-H bænkmødel	Vægt
Model	Article no.	auf Ständer	Mit Absaugung	Motor	Voltage	Rpm./min.	Grinding/polishing wheel	Grit	Wire brush	Measurement L-W-H bench model	Weight
Modell	Artikelnr.	on pedestal	w/exhaust	Motor	Spannung	Umdr./min.	Scheif-/Polierscheibe	Korn	Stahlbürste	Maße L-B-H Werkbandmodell	Gewicht
EW 308	304653009	304653058	306453158	1100 watt	3x400 V	2800	200x38x20 mm	60	200x25x20 mm	620x290x400 mm	32 kgs
POE 308	304653012	304653061	304653161	1100 watt	3x400 V	2800	200x38x20 mm	60	-----	620x290x400 mm	32 kgs

- member of a strong family



Industrielle bænkslibe- og polermaskiner



Industrial double-ended bench grinders and polishing machines



Industrielle Doppelschleif- und Poliermaschinen

Model PO 308 - POB 308



DK Alle ARBOGA maskiner tilbydes, mod en mindre merpris, med motorbremse.

GB All ARBOGA machines are, against a small extra price, offered with motor brak..

D Alle ARBOGA Maschinen können gegen einen kleinen Mehrpreis mit Motorbrems ausgerüstet werden.



PO 308 with polishing wheels
- Article number 305 65 3002



POB 308 with polishing wheel and belt arm
- Article number 307 65 3005

DK ARBOGA PO 308 med polerskiver.

ARBOGA POB 308 med polerskive og båndarm (50x1600 mm).

- Kraftige støbejernsslibeanlæg
- Justerbare gnistfang
- Afbalancerede slibeskiver
- Rolig gang
- Kraftige motorer
- 5 års motorgaranti
- Forbedret for udsugning
- Separate nødstop iht. CE reglementet

Alle maskiner tilbydes også på søjle med og uden udsugning samt med motorbremse.

GB ARBOGA E 308 with polishing wheels.

ARBOGA EB 308 with polishing wheel and belt arm (50x1600 mm).

- Sturdy tool rest of cast iron
- Adjustable spark arresters
- Balanced grinding wheels
- Smooth & Quiet in operation
- Heavy-duty motors
- 5-year guarantee on the motor
- With spigots for dust extraction
- Separate emergency stop according the CE regulation

All machines can be delivered on pedestal with our without dust extraction and with motor brake.

D ARBOGA E 308 mit Polierscheibe.

ARBOGA EB 308 mit Polierscheibe und Bandschleifvorrichtung (50x1600 mm).

- Kräftige Schleifanlage von Gusseisen
- Verstellbare Funkenfänger
- Ausgewuchtete Schleifscheiben
- Ruhiger Lauf
- Starker Motor
- 5 Jahre Motorgarantie
- Vorbereitet für Absaugung
- Separat Notstopp gemäss dem CE Reglement

Alle Maschinen sind auch auf eine Ständer mit oder ohne Absaugung und Motorbremse lieferbar.

Model	Varenr.	På søjle	Med udsugning	Motor	Spænding	Omdr./min.	Polerskive	Slibebånd	Korn	Mål L-B-H bænkmødel	Vægt
Model	Article no.	auf Ständer	Mit Absaugung	Motor	Voltage	Rpm./min.	Polishing wheel	Grinding belt	Grit	Measurement L-W-H bench model	Weight
Modell	Artikelnr.	on pedestal	w/exhaust	Motor	Spannung	Umdr./min.	Polierscheibe	Schleifband	Korn	Maße L-B-H Werkbandmodell	Gewicht
PO 308	305653002	305653051	305653251	1100 watt	3x400 V	2800	200x20x6 mm	-----	-----	620x290x400 mm	20 kgs
POB 308	307653005	337653054	307653254	1100 watt	3x400 V	2800	200x20x6 mm	50x1600 mm	80	590x500x870 mm	25 kgs



Industrielle bænkslibe- og polermaskiner



Industrial double-ended bench grinders and polishing machines



Industrielle Doppelschleif- und Poliermaschinen

Model POW 308



POW 308 with polishing wheel and wire brush -
Article no. 305 65 3007

DK Alle ARBOGA maskiner tilbydes, mod en mindre merpris, med motorbremse.

GB All ARBOGA machines are, against a small extra price, offered with motor brak..

D Alle ARBOGA Maschinen können gegen einen kleinen Mehrpreis mit Motorbrems ausgerüstet werden.

DK ARBOGA POW 308 med polerskive og stålbørste.

- Kraftige støbejernsslibeanlæg
- Store kraftige justerbare øjenværn med aluramme
- Justerbare gnistfang
- Afbalancerede slibeskiver
- Rolig gang
- Kraftige motorer
- 5 års motorgaranti
- Forbedret for udsugning
- Separate nødstop iht. CE reglementet

Alle maskiner tilbydes også på søjle med og uden udsugning samt med motorbremse.

GB ARBOGA POW 308 with polishing wheel and wire brush.

- Sturdy tool rest of cast iron
- Big sturdy adjustable eye shields with aluminium frame
- Adjustable spark arresters
- Balanced grinding wheels
- Smooth & Quiet in operation
- Heavy-duty motors
- 5-year guarantee on the motor
- With spigots for dust extraction
- Separate emergency stop according the CE regulation

All machines can be delivered on pedestal with our without dust extraction and with motor brake.

D ARBOGA POW 308 mit Polierscheibe und Stahlbürste.

- Kräftige Schleifanlage von Gusseisen
- Grosse kräftige verstellbare Augenschutz mit Aluminium Rahmen
- Verstellbare Funkenfänger
- Ausgewuchtete Schleifscheiben
- Ruhiger Lauf
- Starker Motor
- 5 Jahre Motorgarantie
- Vorbereitet für Absaugung
- Separat Notstopp gemäss dem CE Reglement

Alle Maschinen sind auch auf eine Ständer mit oder ohne Absaugung und Motorbremse lieferbar.



Model	Varenr.	På søjle	Med udsugning	Motor	Spænding	Omdr./min.	Polerskive	Stålbørste	Mål L-B-H bænkmødel	Vægt
Model	Article no.	auf Ständer	Mit Absaugung	Motor	Voltage	Rpm./min.	Polishing wheel	Wire brush	Measurement L-W-H bench model	Weight
Modell	Artikelnr.	on pedestal	w/exhaust	Motor	Spannung	Umdr./min.	Polierscheibe	Stahlbürste	Maße L-B-H Werkbandmodell	Gewicht
POW 308	305653007	30563056	304653158	1100 watt	3x400 V	2800	200x38x20 mm	200x20x6 mm	620x290x400 mm	20 kgs

- member of a strong family



Industrielle bænkslibe- og polermaskiner



Industrial double-ended bench grinders and polishing machines



Industrielle Doppelschleif- und Poliermaschinen

Model PBB 308



- DK** Båndarm med åbnet skærm
- GB** Belt arm with guard open
- D** Bandarm mit geöffnetem Schutz



PBB 308
with grinding belts on both sides
- Article number 307 65 3008

- DK** Alle ARBOGA maskiner tilbydes, mod en mindre merpris, med motorbremse.
- GB** All ARBOGA machines are, against a small extra price, offered with motor brak..
- D** Alle ARBOGA Maschinen können gegen einen kleinen Mehrpreis mit Motorbrems ausgerüstet werden.

DK ARBOGA PBB 308 med båndarme på begge sider (50x1600mm).

- Kraftige støbejernsslibeanlæg
- Store kraftige justerbare øjenværn med aluramme
- Justerbare gnistfang
- Afbalancerede slibeskiver
- Rolig gang
- Kraftige motorer
- 5 års motorgaranti
- Forbedret for udsugning
- Separate nødstop iht. CE reglementet

Alle maskiner tilbydes også på søjle med og uden udsugning samt med motorbremse.

GB ARBOGA PBB 308 with grinding belts on both sides (50X1600mm).

- Sturdy tool rest of cast iron
- Big sturdy adjustable eye shields with aluminium frame
- Adjustable spark arresters
- Balanced grinding wheels
- Smooth & Quiet in operation
- Heavy-duty motors
- 5-year guarantee on the motor
- With spigots for dust extraction
- Separate emergency stop according the CE regulation

All machines can be delivered on pedestal with our without dust extraction and with motor brake.

D ARBOGA PBB 308 mit Schleifbände auf beide Seite (50x1600 mm).

- Kräftige Schleifanlage von Gusseisen
- Grosse kräftige verstellbare Augenschutz mit Aluminium Rahmen
- Verstellbare Funkenfänger
- Ausgewuchtete Schleifscheiben
- Ruhiger Lauf
- Starker Motor
- 5 Jahre Motorgarantie
- Vorbereitet für Absaugung
- Separat Notstopp gemäss dem CE Reglement

Alle Maschinen sind auch auf eine Ständer mit oder ohne Absaugung und Motorbremse lieferbar.

Model	Varenr.	På søjle	Med udsugning	Motor	Spænding	Omdr./min.	Slibebånd	Korn	Mål L-B-H bænkmødel	Vægt
Model	Article no.	auf Ständer	Mit Absaugung	Motor	Voltage	Rpm./min.	Grinding belt	Grit	Measurement L-W-H bench model	Weight
Modell	Artikelnr.	on pedestal	w/exhaust	Motor	Spannung	Umdr./min.	Schleifband	Korn	Maße L-B-H Werkbandmodell	Gewicht
PBB 308	307653008	337653057	307653257	1100 watt	3x400 V	2800	50x1600 mm	60/80	660x480x400 mm	40 kgs



Industrielle bænkslibe- og polermaskiner



Industrial double-ended bench grinders and polishing machines



Industrielle Doppelschleif- und Poliermaschinen

Model BEPA 308
Model BEPB 308
Model BEPAB 308



ARBOGA BEPA 308 as bench model with grinding wheel, cup wheel and drill grinding attachment A - Article number 306 65 3002



ARBOGA BEPAB 308 on EX-16 pedestal with cup wheel & drill grinding attachment A and B - Article number 306653050



DK Alle ARBOGA maskiner tilbydes, mod en mindre merpris, med motorbremse.

GB All ARBOGA machines are, against a small extra price, offered with motor brak..

D Alle ARBOGA Maschinen können gegen einen kleinen Mehrpreis mit Motorbrems ausgerüstet werden.



DK Special stenafretter følger med som standard tilbehør

GB Special stone dresser in standard equipment

D Spezielle Steinabrichter ist Standard Zubehör

DK ARBOGA BEPA 308 med NK 36 grov slibeskive, EK 46 fin kopskive og borslibeaggregat A.

ARBOGA BEPB 308 med borslibe-aggregat B, EK 46 fin kopskive og NK 36 grov slibeskive.

ARBOGA BEPAB 308 med borslibe-aggregat A og B, og 2x EK 46 kopskiver.

Alle maskiner tilbydes også på søjle med og uden udsugning samt motorbremse.

GB ARBOGA BEPA 308 with R/A/O 36 coarse grinding wheel, A/O 46 cup wheel and drill grinding attachment A.

ARBOGA BEPB 308 with drill grinding attachment B, A/O 46 cup wheel and R/A/O 36 coarse grinding wheel.

ARBOGA BEPAB 308 with drill grinding attachment A + B and 2 x A/O cup wheel grit 46.

All machines can be delivered on pedestal with our without dust extraction and motorbrake

D ARBOGA BEPA 308 mit R/A/O Körnung 36 grobe Schleifscheibe, A/O 46 Tellerscheibe und Bohrschleifaufsatz A.

ARBOGA BEPB 308 mit Bohrschleifaufsatz B, A/O 46 Tellerscheibe und R/A/O 36 grobe Schleifscheibe.

ARBOGA BEPAB 308 mit Bohrschleifaufsatz A und B, und 2 x Tellerscheibe in Körnung 46.

Alle Maschinen sind auch auf eine Ständer mit oder ohne Absaugung und Motorbremse lieferbar.

Model	Varenr.	På søjle	Med udsugning	Motor	Spænding	Omdr./min.	Slibeskive	Korn	Slibeaggregat	Mål L-B-H bænkmødel	Vægt
Model	Article no.	auf Ständer	Mit Absaugung	Motor	Voltage	Rpm./min.	Grinding wheel	Grit	Grinding attachment	Measurement L-W-H bench model	Weight
Modell	Artikelnr.	on pedestal	w/exhaust	Motor	Spannung	Umdr./min.	Schleifscheibe	Korn	Bohrschleifaufsatz	Maße L-B-H Werkbandmodell	Gewicht
BEPA 308	306653002	306653051	306653152	1100 watt	3x400 V	2800	200x38x20 mm	36/46	A (4 - 30 mm)	930x280x430 mm	35 kgs
BEPB 308	306653025	306653075	306653175	1100 watt	3x400 V	2800	200x38x20 mm	36/46	B (30 - 60 mm)	1000x280x430 mm	38 kgs
BEPAB 308	306653001	306653050	306653150	1100 watt	3x400 v	2800	200x38x20 mm	46/46	A & B (4 - 60 mm)	1200x280x430 mm	42 kgs

- member of a strong family



Industrielle bænkslibe- og polermaskiner



Industrial double-ended bench grinders and polishing machines



Industrielle Doppelschleif- und Poliermaschinen

Model E 310 - EB 310



DK Alle ARBOGA maskiner tilbydes, mod en mindre merpris, med motorbremse.

GB All ARBOGA machines are, against a small extra price, offered with motor brake..

D Alle ARBOGA Maschinen können gegen einen kleinen Mehrpreis mit Motorbrems ausgerüstet werden.



E 310 with grinding wheels - Article number 315 65 3000



EB 310 with grinding wheel and belt arm - Article number 315 65 3002

DK ARBOGA E 310 med NK 60 fin og NK 36 grov slibeskiver.

ARBOGA EB 310 med NK 36 grov slibesten og båndarm (50x1600 mm).

- Kraftige vinkeljusterbare slibeanlæg
- Store kraftige justerbare øjenværn
- Justerbare gnistfang
- Afbalancerede slibeskiver
- Rolig gang
- Kraftige motorer
- 5 års motorgaranti
- Separate nødstop iht. CE reglementet

Alle maskiner tilbydes også på søjle med og uden udsugning samt med motorbremse.

GB ARBOGA E 310 with NK 60 fine and NK 36 coarse grinding wheels.

ARBOGA EB 310 with NK 36 coarse grinding wheel and belt arm (50x1600 mm).

- Sturdy angle adjustable tool rest
- Big sturdy adjustable eye shields
- Adjustable spark arresters
- Balanced grinding wheels
- Smooth & Quiet in operation
- Heavy-duty motors
- 5-year guarantee on the motor
- Separate emergency stop according the CE regulation

All machines can be delivered on pedestal with our without dust extraction and with motor brake.

D ARBOGA E 310 mit NK 60 feine und NK 36 grobe Schleifscheibe.

ARBOGA EB 310 mit NK 36 grobe Schleifscheibe und Bandschleifvorrichtung (50x1600 mm).

- Kräftige justierbare Schleifanlage
- Grosse kräftige verstellbare Augenschutz
- Verstellbare Funkenfänger
- Ausgewuchtete Schleifscheiben
- Ruhiger Lauf
- Starker Motor
- 5 Jahre Motorgarantie
- Separat Notstopp gemäss dem CE Reglement

Alle Maschinen sind auch auf eine Ständer mit oder ohne Absaugung und Motorbremse lieferbar.

Model	Varenr.	På søjle	Med udsugning	Motor	Spænding	Omdr./min.	Slibeskive	Korn	Slibebånd	Korn	Mål L-B-H bænkmmodel	Vægt
Model	Article no.	auf Ständer	Mit Absaugung	Motor	Voltage	Rpm./min.	Grinding wheel	Grit	Grinding belt	Grit	Measurement L-W-H bench model	Weight
Modell	Artikelnr.	on pedestal	w/exhaust	Motor	Spannung	Umdr./min.	Schleifscheibe	Korn	Schleifband	Korn	Maße L-B-H Werkbandmodell	Gewicht
E 310	315653000	315653050	315653150	1100 watt	3x400 V	2800	250x32x20 mm	60/36	-----	-----	620x290x400 mm	32 kgs
EB 310	315653002	315653051	315653151	1100 watt	3x400 V	2800	250x32x20 mm	36	50x1600 mm	80	590x500x870 mm	40 kgs



Industrielle bænkslibe- og polermaskiner



Industrial double-ended bench grinders and polishing machines



Industrielle Doppelschleif- und Poliermaschinen

Model EW 310 - POE 310



DK Alle ARBOGA maskiner tilbydes, mod en mindre merpris, med motorbremse.

GB All ARBOGA machines are, against a small extra price, offered with motor brak..

D Alle ARBOGA Maschinen können gegen einen kleinen Mehrpreis mit Motorbrems ausgerüstet werden.



POE 310 with grinding wheel and polishing wheel
- Article number 315 65 3004

DK ARBOGA EW 310 med slibeskive og stålborste.

ARBOGA POE 310 med NK 60 fin slibeskive og polerskive.

- Kraftige vinkeljusterbare slibeanlæg
- Store kraftige justerbare øjenværn
- Justerbare gnistfang
- Afbalancerede slibeskiver
- Rolig gang
- Kraftige motorer
- 5 års motorgaranti
- Forbedret for udsugning
- Separate nødstop iht. CE reglementet

Alle maskiner tilbydes også på søjle med og uden udsugning samt med motorbremse.

GB ARBOGA EW 310 with grinding wheel and wire brush.

ARBOGA POE 310 with NK 60 fine grinding wheel and polishing wheel.

- Sturdy angle adjustable tool rest
- Big sturdy adjustable eye shields
- Adjustable spark arresters
- Balanced grinding wheels
- Smooth & Quiet in operation
- Heavy-duty motors
- 5-year guarantee on the motor
- With spigots for dust extraction
- Separate emergency stop according the CE regulation

All machines can be delivered on pedestal with our without dust extraction and with motor brake.

D ARBOGA EW 310 mit Schleifscheibe und Stahlbürste.

ARBOGA POE 310 mit NK 60 feine Schleifscheibe und Polierscheibe.

- Kräftige justierbare Schleifanlage
- Grosse kräftige verstellbare Augenschutz
- Verstellbare Funkenfänger
- Ausgewuchtete Schleifscheiben
- Ruhiger Lauf
- Starker Motor
- 5 Jahre Motorgarantie
- Vorbereitet für Absaugung
- Separat Notstopp gemäss dem CE Reglement

Alle Maschinen sind auch auf eine Ständer mit oder ohne Absaugung und Motorbremse lieferbar.

Model	Varenr.	På søjle	Med udsugning	Motor	Spænding	Omdr./min.	Slibeskive	Korn	Stålborste	Polerskive	Mål L-B-H bænkmmodel	Vægt
Model	Article no.	auf Ständer	Mit Absaugung	Motor	Voltage	Rpm./min.	Grinding wheel	Grit	Wire brush	Polishing wheel	Measurement L-W-H bench model	Weight
Modell	Artikelnr.	on pedestal	w/exhaust	Motor	Spannung	Umdr./min.	Schleifscheibe	Korn	Stahlbürste	Polierscheibe	Maße L-B-H Werkbandmodell	Gewicht
EW 310	315653003	315653052	315653152	1700 w	3x400 V	2800	250x32x20mm	60	250x25x20mm	-----	770x290x320mm	45 kgs
POE 310	315653004	315653053	315653153	1700 w	3x400 V	2800	250x32x20mm	60	-----	200x25x20mm	770x290x320mm	45 kgs

- member of a strong family



Industrielle bænkslibe- og polermaskiner



Industrial double-ended bench grinders and polishing machines



Industrielle Doppelschleif- und Poliermaschinen

Model PO 310



PO 310 with polishing wheels and exhaust system
- Article number 318303150



PO 310 with polishing wheels - 1400/2800 Rpm./min.
- Article number 316 30 3001



DK Alle ARBOGA maskiner tilbydes, mod en mindre merpris, med motorbremse.

GB All ARBOGA machines are, against a small extra price, offered with motor brak..

D Alle ARBOGA Maschinen können gegen einen kleinen Mehrpreis mit Motorbrems ausgerüstet werden.

DK ARBOGA PO 310 med polerskiver.
Tilbydes med en eller 2 spindelhastigheder.

- Store polerskærme
- Rolig gang
- Kraftige motorer
- 5 års motorgaranti
- Kan leveres med udsugningsstude
- Separate nødstop iht. CE reglementet

Alle maskiner tilbydes også på søjle med og uden udsugning samt med motorbremse.

GB ARBOGA PO 310 with polishing wheels.
Are available with either one or 2 speed motor.

- Big polishing guards
- Smooth & Quiet in operation
- Heavy-duty motors
- 5-year guarantee on the motor
- Available with spigots for dust extraction
- Separate emergency stop according the CE regulation

All machines can be delivered on pedestal with our without dust extraction and with motor brake.

D ARBOGA PO 310 mit Polierscheiben.
Ist mit eine oder zwei Geschwindigkeiten lieferbar.

- Grosse Polierabdeckungen
- Ruhiger Lauf
- Starker Motor
- 5 Jahre Motorgarantie
- Ist mit Absauganschluss lieferbar
- Separat Notstopp gemäss dem CE Reglement

Alle Maschinen sind auch auf eine Ständer mit oder ohne Absaugung und Motorbremse lieferbar.

Model	Varenr.	På søjle	Med udsugning	Motor	Spænding	Omdr./min.	Polerskive	Mål L-B-H bænkmødel	Vægt
Model	Article no.	auf Ständer	Mit Absaugung	Motor	Voltage	Rpm./min.	Polishing wheel	Measurement L-W-H bench model	Weight
Modell	Artikelnr.	on pedestal	w/exhaust	Motor	Spannung	Umdr./min.	Polierscheiben	Maße L-B-H Werkbandmodell	Gewicht
PO 310	317303001	317303050	317303150	1500 watt	3x400 V	1400	200x20x20 mm	770x290x320 mm	45 kgs
PO 310	318303001	318303050	318303150	1700 watt	3x400 V	2800	200x20x20 mm	770x290x320 mm	45 kgs
PO 310	316303001	316303050	316303150	1100/1500 watt	3x400 V	1400/2800	200x20x20 mm	770x290x320 mm	45 kgs



Industrielle bænkslibe- og polermaskiner



Industrial double-ended bench grinders and polishing machines



Industrielle Doppelschleif- und Poliermaschinen

Model POB 310



POB 310 with polishing wheel and belt arm 1400/2800 Rpm./min.
- Article number 316 30 3030



POB 310 with polishing wheel and belt arm
1400/2800 rpm./min. on EX-16 pedestal with
built-in dust extraction - Article number 316 30 3030



DK Alle ARBOGA maskiner tilbydes, mod en mindre merpris, med motorbremse.

GB All ARBOGA machines are, against a small extra price, offered with motor brak..

D Alle ARBOGA Maschinen können gegen einen kleinen Mehrpreis mit Motorbrems ausgerüstet werden.

DK ARBOGA POB 310 med polerskive og båndarm (50x1600 mm).

- Store polerskærme
- Rolig gang
- Kraftige motorer
- 5 års motorgaranti
- Kan leveres med udsugningsstudse
- Separate nødstop iht. CE reglementet

Alle maskiner tilbydes også på søjle med og uden udsugning samt med motorbremse.

GB ARBOGA POB 310 with polishing wheel and belt arm (50x1600 mm).

- Big polishing guards
- Smooth & Quiet in operation
- Heavy-duty motors
- 5-year guarantee on the motor
- Available with spigots for dust extraction
- Separate emergency stop according the CE regulation

All machines can be delivered on pedestal with our without dust extraction and with motor brake.

D ARBOGA POB 310 mit Polierscheibe und Bandschleifvorrichtung (50x1600 mm).

- Grosse Polierabdeckungen
- Ruhiger Lauf
- Starker Motor
- 5 Jahre Motorgarantie
- Ist mit Absauganschluss lieferbar
- Separat Notstopp gemäss dem CE Reglement

Alle Maschinen sind auch auf eine Ständer mit oder ohne Absaugung und Motorbremse lieferbar.

Model	Varenr.	På søjle	Med udsugning	Motor	Spænding	Omdr./min.	Polerskive	Slibebånd	Korn	Mål L-B-H bænkmamodel	Vægt
Model	Article no.	auf Ständer	Mit Absaugung	Motor	Voltage	Rpm./min.	Polishing wheel	Grinding belt	Grit	Measurement L-W-H bench model	Weight
Modell	Artikelnr.	on pedestal	w/exhaust	Motor	Spannung	Umdr./min.	Polierscheibe	Schleifband	Korn	Maße L-B-H Werkbandmodell	Gewicht
POB 310	317303030	317303080	317303180	1500 watt	3x400 V	1400	200x25x20 mm	50x1600 mm	80	660x500x870mm	48 kgs
POB 310	318303030	318303080	318303180	1700 watt	3x400 V	2800	200x25x20 mm	50x1600 mm	80	660x500x870mm	48 kgs
POB 310	316303030	316303080	316303180	1100/1500 watt	3x400 V	1400/2800	200x25x20 mm	50x1600 mm	80	660x500x870mm	48 kgs

- member of a strong family



Industrielle bænkslibe- og polermaskiner



Industrial double-ended bench grinders and polishing machines



Industrielle Doppelschleif- und Poliermaschinen

Model POW 310



POW 310 with polishing wheel and wire brush

DK Alle ARBOGA maskiner tilbydes, mod en mindre merpris, med motorbremse.

GB All ARBOGA machines are, against a small extra price, offered with motor brak..

D Alle ARBOGA Maschinen können gegen einen kleinen Mehrpreis mit Motorbrems ausgerüstet werden.



DK ARBOGA POW 310 med polerskive og stålborste.

- Kraftige vinkeljusterbare slibeanlæg
- Store kraftige justerbare øjenværn
- Justerbare gnistfang
- Afbalancerede slibeskiver
- Rolig gang
- Kraftige motorer
- 5 års motorgaranti
- Forbedret for udsugning
- Separate nødstop iht. CE reglementet

Alle maskiner tilbydes også på søjle med og uden udsugning samt med motorbremse.

GB ARBOGA POW 310 with polishing wheel and wire brush.

- Sturdy angle adjustable tool rest
- Big sturdy adjustable eye shields
- Adjustable spark arresters
- Balanced grinding wheels
- Smooth & Quiet in operation
- Heavy-duty motors
- 5-year guarantee on the motor
- With spigots for dust extraction
- Separate emergency stop according the CE regulation

All machines can be delivered on pedestal with our without dust extraction and with motor brake.

D ARBOGA POW 310 mit Polierscheibe und Stahlbürste.

- Kräftige justierbare Schleifanlage
- Grosse kräftige verstellbare Augenschutz
- Verstellbare Funkenfänger
- Ausgewuchtete Schleifscheiben
- Ruhiger Lauf
- Starker Motor
- 5 Jahre Motorgarantie
- Vorbereitet für Absaugung
- Separat Notstopp gemäss dem CE Reglement

Alle Maschinen sind auch auf eine Ständer mit oder ohne Absaugung und Motorbremse lieferbar.

Model	Varenr.	På søjle	Med udsugning	Motor	Spænding	Omdr./min.	Polerskive	Stålbørste	Mål L-B-H bænkmødel	Vægt
Model	Article no.	auf Ständer	Mit Absaugung	Motor	Voltage	Rpm./min.	Polishing wheel	Wire brush	Measurement L-W-H bench model	Weight
Modell	Artikelnr.	on pedestal	w/exhaust	Motor	Spannung	Umdr./min.	Polierscheibe	Stahlbürste	Maße L-B-H Werkbandmodell	Gewicht
POW 310	317303003	317303052	317303151	1500 watt	3x400 V	1400	200x25x20 mm	250x32x20 mm	770x290x320mm	45 kgs
POW 310	318303003	318303052	318303151	1700 watt	3x400 V	2800	200x25x20 mm	250x32x20 mm	770x290x320mm	45 kgs
POW 310	316303003	316303052	316303151	1100/1500 watt	3x400 V	1400 / 2800	200x25x20 mm	250x32x20 mm	770x290x320mm	45 kgs



Industrielle bænkslibe- og polermaskiner



Industrial double-ended bench grinders and polishing machines



Industrielle Doppelschleif- und Poliermaschinen

Model PBB 310



DK Alle ARBOGA maskiner tilbydes, mod en mindre merpris, med motorbremse.

GB All ARBOGA machines are, against a small extra price, offered with motor brak..

D Alle ARBOGA Maschinen können gegen einen kleinen Mehrpreis mit Motorbrems ausgerüstet werden.

DK ARBOGA PBB 310 med slibebånd på begge sider (50x1600 mm).

- Kraftige støbejernsslibeanlæg
- Store kraftige justerbare øjenværn med aluramme
- Justerbare gnistfang
- Afbalancerede slibeskiver
- Rolig gang
- Kraftige motorer
- 5 års motorgaranti
- Forbedret for udsugning
- Separate nødstop iht. CE reglementet

Alle maskiner tilbydes også på søjle med og uden udsugning samt med motorbremse.

GB ARBOGA PBB 310 with grinding belts on both sides (50x1600 mm).

- Sturdy tool rest of cast iron
- Big sturdy adjustable eye shields with aluminium frame
- Adjustable spark arresters
- Balanced grinding wheels
- Smooth & Quiet in operation
- Heavy-duty motors
- 5-year guarantee on the motor
- With spigots for dust extraction
- Separate emergency stop according the CE regulation

All machines can be delivered on pedestal with our without dust extraction and with motor brake.

D ARBOGA PBB 310 mit Schleifbänder auf beide Seite (50x1600 mm).

- Kräftige Schleifanlage von Gusseisen
- Grosse kräftige verstellbare Augenschutz mit Aluminium Rahmen
- Verstellbare Funkenfänger
- Ausgewuchtete Schleifscheiben
- Ruhiger Lauf
- Starker Motor
- 5 Jahre Motorgarantie
- Vorbereitet für Absaugung
- Separat Notstopp gemäss dem CE Reglement

Alle Maschinen sind auch auf eine Ständer mit oder ohne Absaugung und Motorbremse lieferbar.

Model	Varenr.	På søjle	Med udsugning	Motor	Spænding	Omdr./min.	Slibebånd	Korn	Mål L-B-H bænkmmodel	Vægt
Model	Article no.	auf Ständer	Mit Absaugung	Motor	Voltage	Rpm./min.	Grinding belt	Grit	Measurement L-W-H bench model	Weight
Modell	Artikelnr.	on pedestal	w/exhaust	Motor	Spannung	Umdr./min.	Schleifband	Korn	Maße L-B-H Werkbandmodell	Gewicht
PBB 310	317303031	317303081	317303181	1500 watt	3x400 V	1400 / 1700	50x1600 mm	60/80	660x500x870mm	48 kgs
PBB 310	318303031	318303081	318303181	1700 watt	3x400 V	2800	50x1600 mm	60/80	660x500x870mm	48 kgs
PBB 310	316303031	316303081	316303181	1100/1500 watt	3x400 V	1400 / 2800	50x1600 mm	60/80	660x500x870mm	48 kgs

- member of a strong family



Industrielle bænkslibe- og polermaskiner

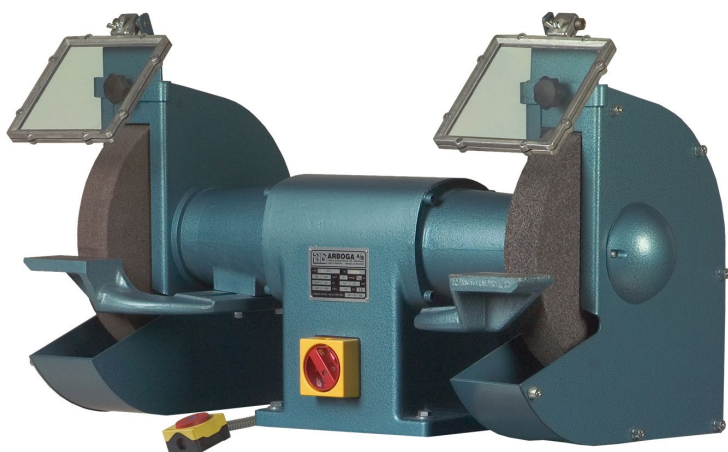


Industrial double-ended bench grinders and polishing machines



Industrielle Doppelschleif- und Poliermaschinen

Model E 312



E 312 with grinding wheels

DK Alle ARBOGA maskiner tilbydes, mod en mindre merpris, med motorbremse.

GB All ARBOGA machines are, against a small extra price, offered with motor brak..

D Alle ARBOGA Maschinen können gegen einen kleinen Mehrpreis mit Motorbrems ausgerüstet werden.

DK ARBOGA E 312 med NK 46 fin og NK 24 grov slibeskiver.

- Kraftige støbejernsslibeanlæg
- Store kraftige justerbare øjenværn med aluramme
- Justerbare gnistfang
- Afbalancerede slibeskiver
- Rolig gang
- Kraftige motorer
- 5 års motorgaranti
- Forbedret for udsugning
- Separate nødstop iht. CE reglementet

Alle maskiner tilbydes også på søjle med og uden udsugning samt med motorbremse.

GB ARBOGA E 312 with NK 46 fine und NK 24 coarse grinding wheels.

- Sturdy tool rest of cast iron
- Big sturdy adjustable eye shields with aluminium frame
- Adjustable spark arresters
- Balanced grinding wheels
- Smooth & Quiet in operation
- Heavy-duty motors
- 5-year guarantee on the motor
- With spigots for dust extraction
- Separate emergency stop according the CE regulation

All machines can be delivered on pedestal with our without dust extraction and with motor brake.

D ARBOGA E 312 mit NK 46 feine und NK 24 grobe Schleifscheibe.

- Kräftige Schleifanlage von Gusseisen
- Grosse kräftige verstellbare Augenschutz mit Aluminium Rahmen
- Verstellbare Funkenfänger
- Ausgewuchtete Schleifscheiben
- Ruhiger Lauf
- Starker Motor
- 5 Jahre Motorgarantie
- Vorbereitet für Absaugung
- Separat Notstopp gemäss dem CE Reglement

Alle Maschinen sind auch auf eine Ständer mit oder ohne Absaugung und Motorbremse lieferbar.



E 312 with grinding wheels on pedestal with working table and water cup

Model	Varenr.	På søjle	Med udsugning	Motor	Spænding	Omdr./min.	Slibeskive	Korn	Mål L-B-H bænkmødel	Vægt
Model	Article no.	auf Ständer	Mit Absaugung	Motor	Voltage	Rpm./min.	Grinding wheel	Grit	Measurement L-W-H bench model	Weight
Modell	Artikelnr.	on pedestal	w/exhaust	Motor	Spannung	Umdr./min.	Schleifscheibe	Korn	Maße L-B-H Werkbandmodell	Gewicht
E 312	300653001	300653050	300653150	2000 watt	3x400 V	1400	300x50x32 mm	46/24	900x410x500mm	100 kgs
E 312	301653001	301653050	301653150	2200 watt	3x400 V	2800	300x50x32 mm	46/24	900x410x500mm	100 kgs



Industrielle bænkslibe- og polermaskiner



Industrial double-ended bench grinders and polishing machines



Industrielle Doppelschleif- und Poliermaschinen

Model EB 312



EB 312 with grinding wheel and belt arm



EB 312 with grinding wheel and belt arm, pedestal, working table, water cup and dust extraction KU-12.

DK Alle ARBOGA maskiner tilbydes, mod en mindre merpris, med motorbremse.

GB All ARBOGA machines are, against a small extra price, offered with motor brak..

D Alle ARBOGA Maschinen können gegen einen kleinen Mehrpreis mit Motorbrems ausgerüstet werden.



DK ARBOGA EB 312 med NK 46 fin slibesten og båndarm (75x2000 mm).

- Kraftige støbejernsslibeanlæg
- Store kraftige justerbare øjenværn med aluramme
- Justerbare gnistfang
- Afbalancerede slibeskiver
- Rolig gang
- Kraftige motorer
- 5 års motorgaranti
- Forbedret for udsugning
- Separate nødstop iht. CE reglementet

Alle maskiner tilbydes også på søjle med og uden udsugning samt med motorbremse.

GB ARBOGA EB 312 with NK 46 fine grinding wheel and belt arm (75x2000 mm).

- Sturdy tool rest of cast iron
- Big sturdy adjustable eye shields with aluminium frame
- Adjustable spark arresters
- Balanced grinding wheels
- Smooth & Quiet in operation
- Heavy-duty motors
- 5-year guarantee on the motor
- With spigots for dust extraction
- Separate emergency stop according the CE regulation

All machines can be delivered on pedestal with our without dust extraction and with motor brake.

D ARBOGA EB 312 mit NK 46 feine Schleifscheibe und Bandschleifvorrichtung (75x2000 mm).

- Kräftige Schleifanlage von Gusseisen
- Grosse kräftige verstellbare Augenschutz mit Aluminium Rahmen
- Verstellbare Funkenfänger
- Ausgewuchtete Schleifscheiben
- Ruhiger Lauf
- Starker Motor
- 5 Jahre Motorgarantie
- Vorbereitet für Absaugung
- Separat Notstopp gemäss dem CE Reglement

Alle Maschinen sind auch auf eine Ständer mit oder ohne Absaugung und Motorbremse lieferbar.

Model	Varenr.	På søjle	Med udsugning	Motor	Spænding	Omdr./min.	Slibesten	Korn	Slibebånd	Korn	Mål L-B-H bænkmødel	Vægt
Model	Article no.	auf Ständer	Mit Absaugung	Motor	Voltage	Rpm./min.	Grinding wheel	Grit	Grinding belt	Grit	Measurement L-W-H bench model	Weight
Modell	Artikelnr.	on pedestal	w/exhaust	Motor	Spannung	Umdr./min.	Schleifscheibe	Korn	Schleifband	Korn	Maße L-B-H Werkbandmodell	Gewicht
EB 312	309 65 3001	309653050	300653200	2000 watt	3x400V	1400	300x50x32 mm	46	75x2000 mm	80	1000x550x1200 mm	110 kgs
EB 312	310 65 3001	310653050	301653200	2000 watt	3x400V	2800	300x50x32 mm	46	75x2000 mm	80	1000x550x1200 mm	110 kgs

- member of a strong family



Industrielle bænkslibe- og polermaskiner



Industrial double-ended bench grinders and polishing machines



Industrielle Doppelschleif- und Poliermaschinen

Model EW 312



Billede af EW 312 kommer snart !
Picture of EW 312 is coming soon !
Bild von EW 312 kommt bald !

EW 312 with grinding wheel and wire brush



DK Alle ARBOGA maskiner tilbydes, mod en mindre merpris, med motorbremse.

GB All ARBOGA machines are, against a small extra price, offered with motor brak..

D Alle ARBOGA Maschinen können gegen einen kleinen Mehrpreis mit Motorbrems ausgerüstet werden.

DK ARBOGA E 312 med NK 46 fin slibeskive og stålborste.

- Kraftige støbejernsslibeanlæg
- Store kraftige justerbare øjenværn med aluramme
- Justerbare gnistfang
- Afbalancerede slibeskiver
- Rolig gang
- Kraftige motorer
- 5 års motorgaranti
- Forbedret for udsugning
- Separate nødstop iht. CE reglementet

Alle maskiner tilbydes også på søjle med og uden udsugning samt med motorbremse.

GB ARBOGA E 312 with NK 46 fine grinding wheel and wire brush.

- Sturdy tool rest of cast iron
- Big sturdy adjustable eye shields with aluminium frame
- Adjustable spark arresters
- Balanced grinding wheels
- Smooth & Quiet in operation
- Heavy-duty motors
- 5-year guarantee on the motor
- With spigots for dust extraction
- Separate emergency stop according the CE regulation

All machines can be delivered on pedestal with our without dust extraction and with motor brake.

D ARBOGA E 312 mit NK 46 feine Schleifscheibe und Stahlbürste.

- Kräftige Schleifanlage von Gusseisen
- Grosse kräftige verstellbare Augenschutz mit Aluminium Rahmen
- Verstellbare Funkenfänger
- Ausgewuchtete Schleifscheiben
- Ruhiger Lauf
- Starker Motor
- 5 Jahre Motorgarantie
- Vorbereitet für Absaugung
- Separat Notstopp gemäss dem CE Reglement

Alle Maschinen sind auch auf eine Ständer mit oder ohne Absaugung und Motorbremse lieferbar.

Model	Varenr.	På søjle	Med udsugning	Motor	Spænding	Omdr./min.	Slibeskive	Korn	Stålbørste	Mål L-B-H bænkmødel	Vægt
Model	Article no.	auf Ständer	Mit Absaugung	Motor	Voltage	Rpm./min.	Grinding wheel	Grit	Wire brush	Measurement L-W-H bench model	Weight
Modell	Artikelnr.	on pedestal	w/exhaust	Motor	Spannung	Umdr./min.	Schleifscheibe	Korn	Stahlbürste	Maße L-B-H Werkbandmodell	Gewicht
EW 312	300 65 3009	300653058	300653158	2000 watt	3x400 V	1400	300x50x32 mm	46	300x50x32 mm	900x410x500 mm	100 kgs
E W 312	301 65 3009	301653058	301653158	2200 watt	3x400 V	2800	300x50x32 mm	46	300x50x32 mm	900x410x500 mm	100 kgs



Industrielle bænkslibe- og polermaskiner

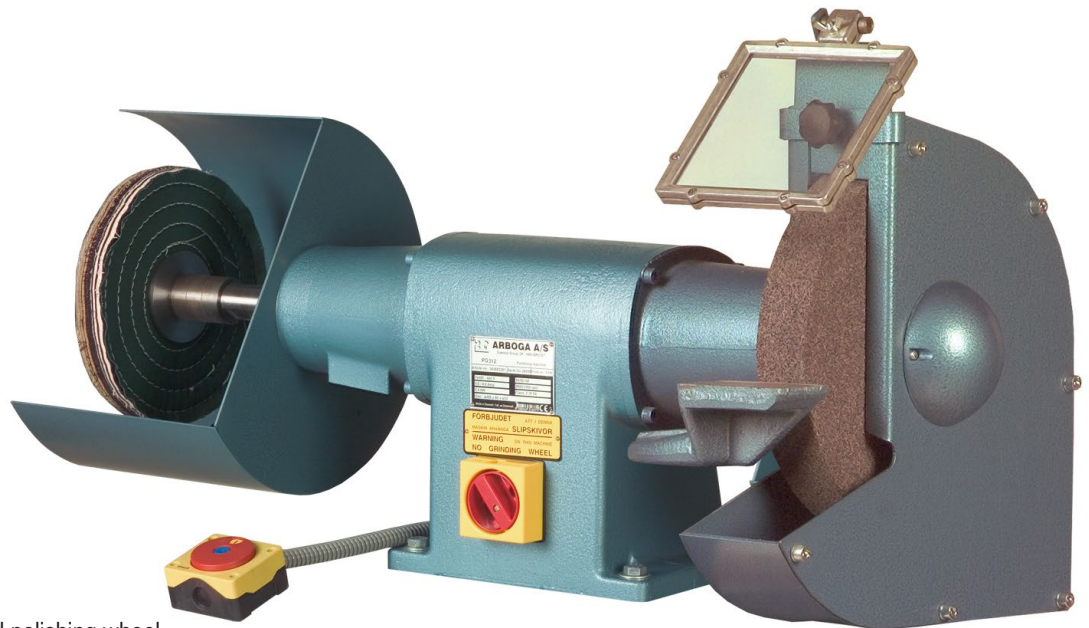


Industrial double-ended bench grinders and polishing machines



Industrielle Doppelschleif- und Poliermaschinen

Model POE 312



POE 312 with grinding wheel and polishing wheel

DK ARBOGA POE 312 med NK 46 fin slibesten og polerskive.

- Kraftige støbejernsslibeanlæg
- Store kraftige justerbare øjenværn med aluramme
- Justerbare gnistfang
- Afbalancerede slibeskiver
- Rolig gang
- Kraftige motorer
- 5 års motorgaranti
- Forbedret for udsugning
- Separate nødstop iht. CE reglementet

Alle maskiner tilbydes også på søjle med og uden udsugning samt med motorbremse.

GB ARBOGA POE 312 with NK 46 fine grinding wheel and polishing wheel.

- Sturdy tool rest of cast iron
- Big sturdy adjustable eye shields with aluminium frame
- Adjustable spark arresters
- Balanced grinding wheels
- Smooth & Quiet in operation
- Heavy-duty motors
- 5-year guarantee on the motor
- With spigots for dust extraction
- Separate emergency stop according to the CE regulation

All machines can be delivered on pedestal with or without dust extraction and with motor brake.

D ARBOGA POE 312 mit NK 46 feine Schleifscheibe und Polierscheibe.

- Kräftige Schleifanlage von Gusseisen
- Grosse kräftige verstellbare Augenschutz mit Aluminium Rahmen
- Verstellbare Funkenfänger
- Ausgewuchtete Schleifscheiben
- Ruhiger Lauf
- Starker Motor
- 5 Jahre Motorgarantie
- Vorbereitet für Absaugung
- Separat Notstopp gemäss dem CE Reglement

Alle Maschinen sind auch auf eine Ständer mit oder ohne Absaugung und Motorbremse lieferbar.

Model	Varenr.	På søjle	Med udsugning	Motor	Spænding	Omdr./min.	Slibeskive	Korn	Polerskive	Mål L-B-H bænkmødel	Vægt
Model	Article no.	auf Ständer	Mit Absaugung	Motor	Voltage	Rpm./min.	Grinding wheel	Grit	Polishing wheel	Measurement L-W-H bench model	Weight
Modell	Artikelnr.	on pedestal	w/exhaust	Motor	Spannung	Umdr./min.	Schleifscheibe	Korn	Polierscheibe	Maße L-B-H Werkbandmodell	Gewicht
POE 312	300 65 3012	300653061	300653161	2000 watt	3x400 V	1400	300x50x32 mm	46	300x25x32 mm	1020x260x350 mm	80 kgs
POE 312	301 65 3012	301653061	301653161	2200 watt	3x400 V	2800	300x50x32 mm	46	300x25x32 mm	1020x260x350 mm	80 kgs

- member of a strong family



Industrielle bænkslibe- og polermaskiner



Industrial double-ended bench grinders and polishing machines



Industrielle Doppelschleif- und Poliermaschinen

Model PO 312

DK Alle ARBOGA maskiner tilbydes, mod en mindre merpris, med motorbremse.

GB All ARBOGA machines are, against a small extra price, offered with motor brak..

D Alle ARBOGA Maschinen können gegen einen kleinen Mehrpreis mit Motorbrems ausgerüstet werden.



PO 312 with polishing wheels - single speed
- Article number 302 65 3002



PO 312 with polishing wheels - two speed
1400/2800 rpm./min. - Article no. 312 65 3002



DK ARBOGA PO 312 med polerskiver.

- Store polerskærme
- Rolig gang
- Kraftige motorer
- 5 års motorgaranti
- Kan leveres med udsugningsstudse
- Separate nødstop iht. CE reglementet

Alle maskiner tilbydes også på søjle med og uden udsugning samt med motorbremse.

GB ARBOGA PO 312 with polishing wheels.

- Big polishing guards
- Smooth & Quiet in operation
- Heavy-duty motors
- 5-year guarantee on the motor
- Available with spigots for dust extraction
- Separate emergency stop according the CE regulation

All machines can be delivered on pedestal with our without dust extraction and with motor brake.

D ARBOGA PO 312 mit Polierscheiben.

- Grosse Polierabdeckungen
- Ruhiger Lauf
- Starker Motor
- 5 Jahre Motorgarantie
- Ist mit Absauganschluss lieferbar
- Separat Notstopp gemäss dem CE Reglement

Alle Maschinen sind auch auf eine Ständer mit oder ohne Absaugung und Motorbremse lieferbar.

Model	Varenr.	På søjle	Med udsugning	Motor	Spænding	Omdr./min.	Polerskive	Mål L-B-H bænkmmodel	Vægt
Model	Article no.	auf Ständer	Mit Absaugung	Motor	Voltage	Rpm./min.	Grinding wheel	Measurement L-W-H bench model	Weight
Modell	Artikelnr.	on pedestal	w/exhaust	Motor	Spannung	Umdr./min.	Polierscheibe	Maße L-B-H Werkbandmodell	Gewicht
PO 312	302 65 3002	302653051	302653251	2000 watt	3x400 V	1400	300x25x32 mm	1020x260x350 mm	58 kgs
PO 312	303 65 3002	303653051	303653251	2200 watt	3x400 V	2800	300x25x32 mm	1020x260x350 mm	58 kgs
PO 312	312 65 3002	312653051	312653351	1500/2000 watt	3x400 V	1400 / 2800	300x25x32 mm	1020x260x350 mm	58 kgs



Industrielle bænkslibe- og polermaskiner



Industrial double-ended bench grinders and polishing machines



Industrielle Doppelschleif- und Poliermaschinen

Model POB 312

DK Alle ARBOGA maskiner tilbydes, mod en mindre merpris, med motorbremse.

GB All ARBOGA machines are, against a small extra price, offered with motor brak..

D Alle ARBOGA Maschinen können gegen einen kleinen Mehrpreis mit Motorbrems ausgerüstet werden.



POB 312 with polishing wheel and belt arm
- Article number 312 65 3020

DK ARBOGA POB 312 med polerskive og båndarm (75x2000 mm).

- Store polerskærme
- Rolig gang
- Kraftige motorer
- 5 års motorgaranti
- Kan leveres med udsugningsstudse
- Separate nødstop iht. CE reglementet

Alle maskiner tilbydes også på søjle med og uden udsugning samt med motorbremse.

GB ARBOGA POB 312 with polishing wheel and belt arm (75x2000 mm).

- Big polishing guards
- Smooth & Quiet in operation
- Heavy-duty motors
- 5-year guarantee on the motor
- Available with spigots for dust extraction
- Separate emergency stop according the CE regulation

All machines can be delivered on pedestal with our without dust extraction and with motor brake.

D ARBOGA POB 312 mit Polierscheibe und Bandschleifvorrichtung (75x2000 mm).

- Grosse Polierabdeckungen
- Ruhiger Lauf
- Starker Motor
- 5 Jahre Motorgarantie
- Ist mit Absauganschluss lieferbar
- Separat Notstopp gemäss dem CE Reglement

Alle Maschinen sind auch auf eine Ständer mit oder ohne Absaugung und Motorbremse lieferbar.

Model	Varenr.	På søjle	Med udsugning	Motor	Spænding	Omdr./min.	Skivestørrelse	Slibebånd	Korn	Mål L-B-H bænkmmodel	Vægt
Model	Article no.	auf Ständer	Mit Absaugung	Motor	Voltage	Rpm./min.	Wheel size	Grinding belt	Grit	Measurement L-W-H bench model	Weight
Modell	Artikelnr.	on pedestal	w/exhaust	Motor	Spannung	Umdr./min.	Scheibengröße	Schleifband	Korn	Maße L-B-H Werkbandmodell	Gewicht
POB 312	309653007	309653056	309653206	2000 watt	3x400 V	1400	300x25x32 mm	75x2000 mm	80	1050x550x1200 mm	80 kgs
POB 312	310653007	310653056	310653206	2200 watt	3x400 V	2800	300x25x32 mm	75x2000 mm	80	1050x550x1200 mm	80 kgs
POB 312	312653020	312653070	312653370	1500/2000 watt	3x400 V	1400 / 2800	300x25x32 mm	75x2000 mm	80	1050x550x1200 mm	80 kgs

- member of a strong family



Industrielle bænkslibe- og polermaskiner



Industrial double-ended bench grinders and polishing machines



Industrielle Doppelschleif- und Poliermaschinen

Model POW 312



POW 312 with polishing wheel and wire brush

DK Alle ARBOGA maskiner tilbydes, mod en mindre merpris, med motorbremse.

GB All ARBOGA machines are, against a small extra price, offered with motor brak..

D Alle ARBOGA Maschinen können gegen einen kleinen Mehrpreis mit Motorbrems ausgerüstet werden.



DK ARBOGA POW 312 med polerskive og stålbørste.

- Store polerskærme
- Rolig gang
- Kraftige motorer
- 5 års motorgaranti
- Kan leveres med udsugningsstude
- Separate nødstop iht. CE reglementet

Alle maskiner tilbydes også på søjle med og uden udsugning samt med motorbremse.

GB ARBOGA POW 312 with polishing wheel and wire brush.

- Big polishing guards
- Smooth & Quiet in operation
- Heavy-duty motors
- 5-year guarantee on the motor
- Available with spigots for dust extraction
- Separate emergency stop according the CE regulation

All machines can be delivered on pedestal with our without dust extraction and with motor brake.

D ARBOGA POW 312 mit Polierscheibe und Stålbürste.

- Grosse Polierabdeckungen
- Ruhiger Lauf
- Starker Motor
- 5 Jahre Motorgarantie
- Ist mit Absauganschluss lieferbar
- Separat Notstopp gemäss dem CE Reglement

Alle Maschinen sind auch auf eine Ständer mit oder ohne Absaugung und Motorbremse lieferbar.

Model	Varenr.	På søjle	Med udsugning	Motor	Spænding	Omdr./min.	Skivestørrelse	Stålbørste	Mål L-B-H bænkmødel	Vægt
Model	Article no.	auf Ständer	Mit Absaugung	Motor	Voltage	Rpm./min.	Wheel size	Wire brush	Measurement L-W-H bench model	Weight
Modell	Artikelnr.	on pedestal	w/exhaust	Motor	Spannung	Umdr./min.	Scheibengröße	Stahlbürste	Maße L-B-H Werkbandmodell	Gewicht
POW 312	302 65 3007	302653056	302653356	2000 watt	3x400 V	1400	300x25x32 mm	300x50x32 mm	1050x550x400 mm	58 kgs
POW 312	303 65 3007	303653056	303653356	2200 watt	3x400V	2800	300x25x32 mm	300x50x32 mm	1050x550x400 mm	58 kgs
POW 312	312 65 3007	312653054	312653356	1500/2000 watt	3x400 V	1400 / 2800	300x25x32 mm	300x50x32 mm	1050x550x400 mm	58 kgs



Industrielle bænkslibe- og polermaskiner



Industrial double-ended bench grinders and polishing machines



Industrielle Doppelschleif- und Poliermaschinen

Øjenværn
Eyeshields
Augenschutz



DK Øjenværn komplet med gnistfang

GB Eye shield complete with spark arrester

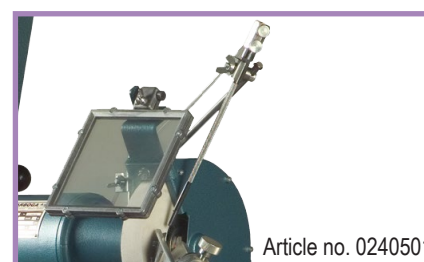
D Augenschutz komplett mit Funkenfänger



DK Axiom øjenværn med indbygget lys 1x230v

GB Axiom eye shield with built-in light 1x230v

D Axiom Augenschutz mit eingebaute Licht 1x230 V



DK Tågekøleaggregat

GB Mist cooling device

D Kühlevorrichtung

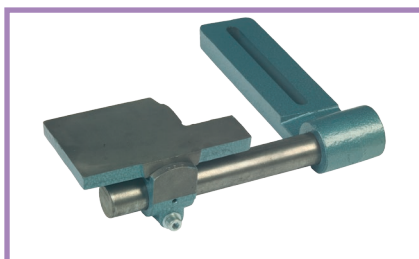
Slibeanlæg
Tool rests
Schleifanlage



DK Standard slibeanlæg

GB Standard tool rest

D Standard Schleifanlage



DK Vinkeljusterbart slibeanlæg til model 308 og 312

GB Angle adjustable tool rest for model 308 og 312

D Winkljustierbare Schleifanlage für Modell 308 und 312



DK Standard Vinkeljusterbart slibeanlæg til model 310

GB Standard angle adjustable tool rest for model 310

D Standard Winkljustierbare Schleifanlage für Modell 310

Til model	Side af maskine	Varenummer
For model	Side of machine	Article number
Für Modell	Seite der Maschine	Artikel Nummer
308	venstre/left/links	0744410
308	højre/right/rechts	0744426
312	venstre/left/links	1204220
312	højre/right/rechts	1204120

Til model	Side af maskine	Varenummer
For model	Side of machine	Article number
Für Modell	Seite der Maschine	Artikel Nummer
308	venstre/left/links	1532598
308	højre/right/rechts	1532620
312	venstre/left/links	0773675
312	højre/right/rechts	0773610

- member of a strong family



Industrielle bænkslibe- og polermaskiner



Industrial double-ended bench grinders and polishing machines



Industrielle Doppelschleif- und Poliermaschinen

**Søjler
Pedestals
Ständer**



DK Søjle

GB Pedestal

D Ständer

Til model	Varenummer
For model	Article number
Für Modell	Artikel Nummer
308	1065015
310	1065015
312	1065016



DK Søjle med bord og vandkop

GB Pedestal table and watercup

D Ständer mit Tisch und Wassertopf

Til model	Varenummer
For model	Article number
Für Modell	Artikel Nummer
308	1065547
310	1065547
312	0771007



DK Søjle EX-16 med indbygget udsugning

GB Pedestal EX-16 with built-in dust extraction

D Ständer mit eingebauter Absaugung

Til model	Varenummer
For model	Article number
Für Modell	Artikel Nummer
308	
310	
312	



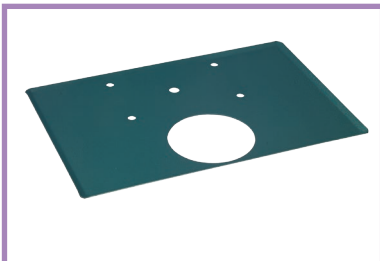
DK Søjle EX-16 med indbygget udsugning, bord og kop

GB Pedestal EX-16 with built-in dust extraction, table and cup

D Ständer mit eingebauter Absaugung, Tisch und Topf

Til model	Varenummer
For model	Article number
Für Modell	Artikel Nummer
308	
310	
312	

**Bord og vandkop
Table and water cup
Tisch und Wassertopf**



Article number 0771333

Til model	Varenummer
For model	Article number
Für Modell	Artikel Nummer
308	1065106
310	1065015
312	1065016